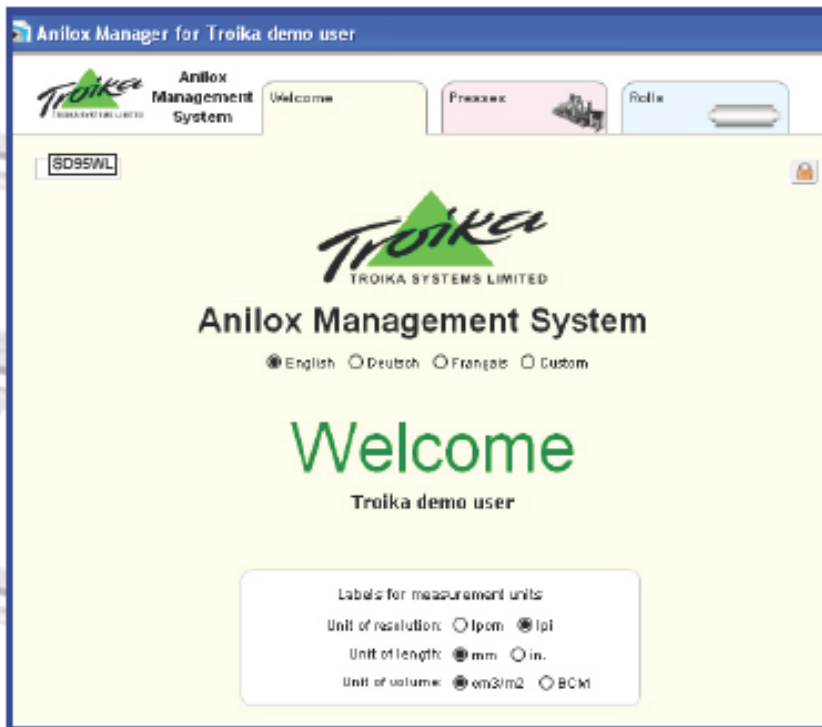


CHE COS'E' L'Anilox Management System ?



L'Anilox Management System è un software che fornisce informazioni dettagliate sulla condizione di ogni anilox a stock. Ogni rullo è inserito con un codice identificativo, descrizione del retino, data di acquisto, produttore, misurazioni di volume iniziale in più punti sulla larghezza: normalmente due posizioni (destra e sinistra) per gli etichettifici, 3 posizioni (destra, sinistra e centro) per gli stampatori di imballaggio flessibile e 5 posizioni per il cartone ondulato. Una volta misurati gli anilox, i dati sono inseriti nel AMS che costituisce la storia del rullo anilox e dei suoi volumi. Non solo, è registrata anche la variazione dei volumi lungo l'anilox.

I dati del rullo possono essere inseriti a mano oppure automaticamente tramite il sistema AniCAM della Troika.

PERCHE' UTILIZZARE L'Anilox Management System?

Il software A.M.S. è stato sviluppato grazie a molte consultazioni con centinaia di stampatori nel mondo. E' chiaro che il desiderio più forte della maggior parte degli stampatori è ottenere il "match" dei colori (delta E) velocemente, quindi riducendo i tempi di set-up della macchina da stampa e i relativi costi. Questo può essere ottenuto avendo la certezza che i rulli siano realmente puliti e nei valori ottimali.

Alcune ricerche hanno dimostrato che il colore desiderato è ottenuto al primo tentativo solo nel 60% dei lavori. Questo significa che per il restante 40% è necessario intervenire con l'aggiustamento dei colori che aumenta i tempi di set up e i costi. L'aggiustamento dei colori è la soluzione più comune anche se i tecnici dell'inchiostro sostengono che la maggioranza dei tempi di set-up siano causati da problematiche dovute agli anilox.

In sostanza, se lo stampatore è consapevole della condizione degli anilox a stock sarà in grado di ridurre i tempi di set-up e migliorare la produttività e la redditività.

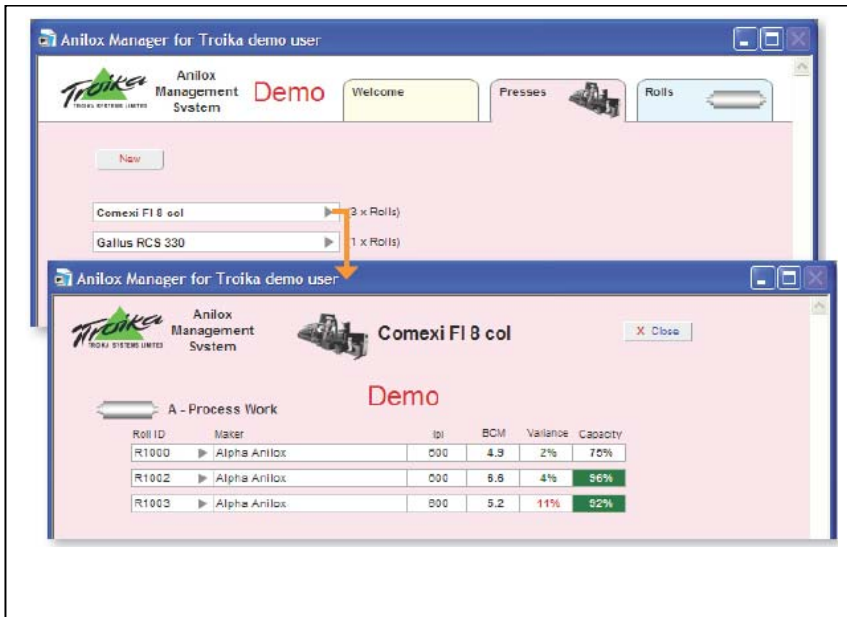


Alpha Anilox						
Roll ID	Maker	Press	BCM	Variance	Capacity	Suitability
R1000	Alpha Anilox	Comexi FI 8 col	4.9	2%	75%	A - Process Work
R1002	Alpha Anilox	Comexi FI 8 col	6.6	4%	96%	A - Process Work
R1003	Alpha Anilox	Comexi FI 8 col	5.2	11%	92%	A - Process Work
Universal Anilox						
Roll ID	Maker	Press	BCM	Variance	Capacity	Suitability
HK234	Universal Anilox	Gallus RCS 330	5.4	2%	98%	B - Line Work

Ogni rullo a stock può/dovrebbe essere registrato nel database AMS. Questo si effettua nella sezione "Rolls" (rulli) dell'applicativo.

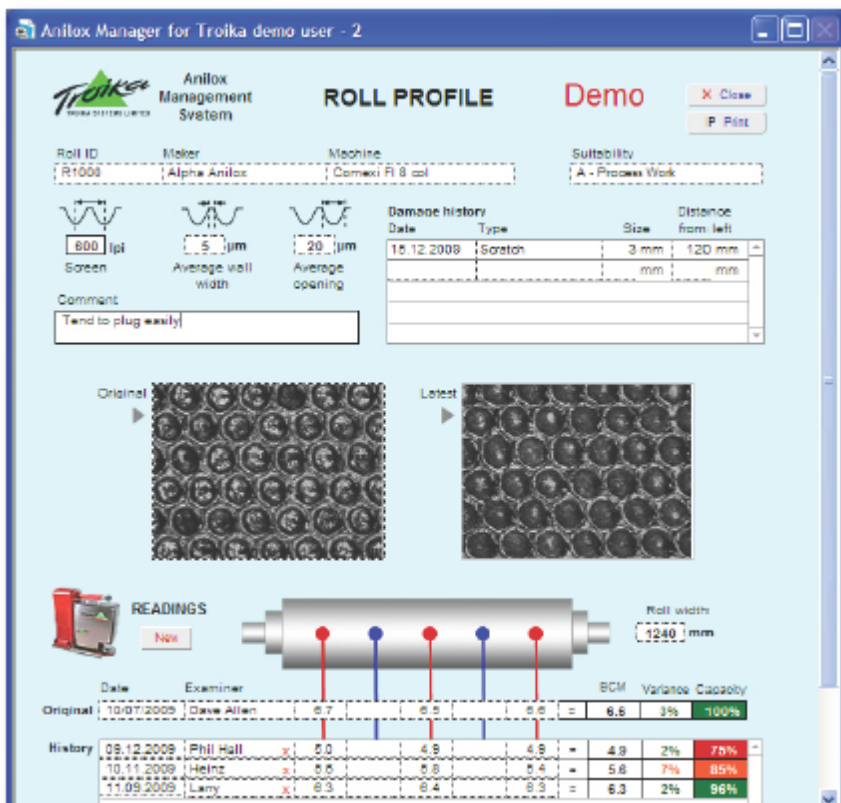
Nell'esempio, 4 rulli sono stati registrati. Tre di questi sono della Comexi e uno della Gallus.

I menù a tendina permettono di associare velocemente i dati dei produttori, delle macchine da stampa, degli operatori e delle applicazioni dei rulli.



La scheda "Press" dell'AMS permette di accedere ad ogni macchina e/o elenca gli anilox associati ad ogni macchina...

...fornendo informazioni istantanee sui volumi e le condizioni di ogni rullo.



La finestra "Roll Profile" permette all'operatore di visualizzare il rullo ogni qualvolta sia necessario.

La finestra fornisce le informazioni dettagliate sulle condizioni di ogni rullo, incluso:

- Lo stato di usura
- Le variazioni lungo l'anilox
- Le informazioni base dell'anilox
- La rappresentazione visiva sia della superficie originale che quella attuale dell'anilox

DISTRIBUTORE IN ITALIA



DITOM SRL
Via Tonale 15 – 20021 Baranzate, Milano (Italia)
Tel +39 0238203318 – Fax +39 0238203319
Email: info@ditom.it - www.ditom.it