

FLEXOSTAR



FLEXOSTAR

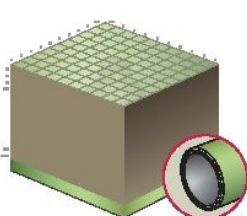
Un sistema laser digitale a prestazioni elevate per l'incisione diretta di maniche e lastre per una stampa flessografica in continuo a grandi velocità. Grazie alla possibilità di incidere sleeves e lastre-su-maniche per la stampa flexo a banda larga, la Flexostar consente sia alle tipografie sia agli stampatori flexo di ottimizzare la qualità di stampa e i costi della pre-stampa.

CARATTERISTICHE DELL'INCISIONE DIRETTA AL LASER

L'incisione laser diretta permette un processo di lavoro completamente digitale dalla pre-stampa alla macchina da stampa che consente all'utente di controllare la creazione del singolo punto, per una qualità di stampa ottimale e di selezionare il tipo di materiale sleeve/lastra per ottenere le massime performance in stampa incluso:

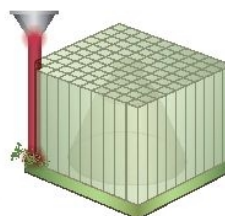
incisione diretta di sleeve/lastre in elastomero o polimero
messa a registro immediata e perfetta
nessun lavaggio con solventi o procedimenti termici

CREAZIONE DEL PUNTO NELL'INCISIONE DIRETTA AL LASER



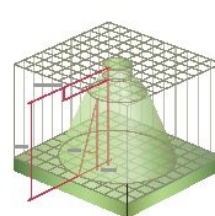
Step 1

- ★ Lastra/manica in elastomero/polimero
- ★ Calcolo 3D durante l'incisione
- ★ Risoluzione 2540 DPI



Step 2

- ★ Laser crea la forma e l'altezza del punto
- l'inclinazione della spalla e la profondità e la profondità d'incisione definiti dall'utente



Step 3

- ★ Il punto perfetto

CONTROLLO DELLA FORMA DEL PUNTO

L'utente determina direttamente la creazione del punto gestendo:

- l'angolo della spalla
- la forma del punto per la migliore resa e resistenza in stampa
- l'altezza dei punti nelle alte luci
- perfetto controllo del rilievo del punto

DITOM SRL

Via Tonale 15, 20021 Baranzate — Milano, Italia
Tel. +39 023820.3318 - Fax. +39 023820.3319
Email info@ditom.it - www.ditom.it

ditom
SRL
Prodotti per la Stampa

FLEXOSTAR

CARATTERISTICHE

Il design unico della FlexoStar si avvale di un singolo laser ad alta potenza CO2 combinato ad uno stabile sistema a lente basculante che garantisce la massima redditività e velocità di produzione e una macchina robusta e stabile per la massima affidabilità e performance. Questo assicura all'operatore della FlexoStar:

- Massima velocità di produzione di sleeve/lastre
- Una qualità delle forme da stampa garantita e ripetibile
- Procedimenti semplici e affidabili per operatori non specializzati.

LAYOUT FLEXOSTAR

Modelli standard: 1600, 2100 & 3100. Larghezze maggiori di incisione sono disponibili con incrementi di 500 mm.

Un laser a tubo sigillato CO2 da 650 Watt

Base FlexoStar completa di testata motrice fissa, contropunta basculante per il supporto dei mandrini delle sleeves o dei cilindri lastra, completa di porte scorrevoli collegate.

Sistema di raggio ottico a lunghezza costante per un massimo controllo della distanza tra la fonte laser e la superficie da incidere

INTERFACCIA DI SISTEMA PER OPERATORE/ MANUTENZIONE

Input tiff a 1 bit

Software per la gestione del laser e per il controllo dell'incisione tramite touch screen

Software per la gestione del punto e dell'immagine: Dot Creation, Dot Shaping and Image View

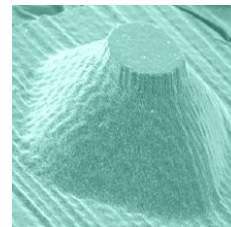
Pannello di controllo "Touch screen".

Sistema di focalizzazione Non-contact per il posizionamento preciso del raggio.

Cal-Kwik - Sistema automatico di calibrazione lastra

Auto-skip, traversa automatica e rapida per le aree non incise.

Software di ispezione e controllo delle funzioni della macchina attraverso accesso remoto on line



OPZIONI PER LE FORME DA STAMPA

La FlexoStar consente l'incisione al laser di una vasta gamma di forme da stampa attraverso l'utilizzo di vari supporti per camicie e cilindri tra i quali:

Mandrino universale per maniche flexo o maniche intermedie

Cilindri o sleeves per il montaggio delle lastre flexo

Cilindri o cilindri magnetici per il montaggio delle lastre tipografiche e dry-offset

L'INCISIONE DIRETTA LASER

Risoluzione dell'immagine da 1250 fino a 5080 dpi per retini tradizionali fino ad 80 l/cm2 (200 l/in).

Velocità di produzione da 0,4 fino a 1,2 m2/ora a seconda della profondità di incisione e del materiale utilizzato

SPECIFICHE FLEXOSTAR

Tensione: 3x400 V 50 Hz, 25 amp. Corrente di funzionamento.

Aria compressa: 6-9 bar, 200 L/min.

Impianto refrigerante per laser CO2 tramite raffreddatore PC160+

Estrattore di polvere tramite DFPR03*

Mantenimento Ottiche tramite Opti-Clean*

* consultare schede per singole specifiche.

DITOM SRL

Via Tonale 15, 20021 Baranzate - Milano, Italia
Tel. +39 023820.3318 - Fax. +39 023820.3319
Email info@ditom.it - www.ditom.it

ditom
SRL
Prodotti per la Stampa