



# **DigiWash**

## Processore combinato digital plate

2735, 4835 & 4260 Models

### **Caratteristiche principali:**

- ~ Sistema di lavaggio ecologico ad acqua
- ~ Sistema di elaborazione Batch-type
- ~ Spazzola cilindrica per maschera LAM
- ~ Unità di pre-esposizione e esposizione principale
- ~ Sezioni detack e post-esposizione
- ~ Interfaccia digitale VDU
- ~ Semplice manutenzione
- ~ Sistema del serbatoio doppio per lavaggio e risciacquo lastra
- ~ Regolazione automatica altezza spazzole per diversi spessori  
*(Opzione disponibile su tutti i modelli)*



### **Nuovo sistema combinato per una veloce produzione delle lastre:**

Il sistema DigiWash è stato sviluppato sulla base del processore AQF7900 di grande successo. Il DigiWash ha una doppia azione di lavaggio, che dà ottimi risultati di pulizia.

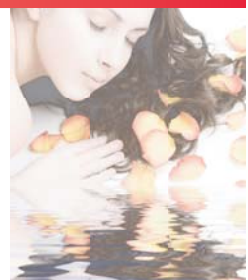
Dopo l'esposizione principale, la lastra vergine viene posizionata su un porta lastra adesivo e viene introdotta nel processore. Il carrello portalastra si muove sia avanti che indietro nella sezione di lavaggio. Inizialmente, il carrello si muove contemporaneamente alla spazzola orbitale, velocizzando così il ciclo di lavaggio. Al termine, la lastra viene riportata alla posizione di scarico passando sotto le spazzole che rimuovono qualsiasi residuo. Un rullo spugna tamponerà quindi l'acqua in eccesso.

Alla fine, il coperchio si apre e la lastra è pronta per la rimozione. Può quindi essere posizionata nel cassetto multi-funzione che si trova nella parte sottostante.

Questa sezione con forno, post esposizione e detack permette un grande risparmio di tempo. Durante queste fasi di processo, infatti, il lavaggio può essere avviato in contemporanea con un'altra lastra.

# DW 2735 / 4835 / 4260

Processore combinato digital plate



## Caratteristiche

### Alimentazione:

400V 3PH + N + terra  
220V 3PH + terra 50/60Hz

### Massimo formato lastra:

DW 2735: 700mm x 900mm/27.5" x 35.4"  
DW 4835: 900mm x 1200mm/35.4" x 47.2"  
DW 4260: 1067mm x 1524mm/42.0" x 60.0"

### Spessore lastra:

DW 2735: 7mm/0.275"  
DW 4835: 7mm/0.275"  
DW 4260: 7mm/0.275"

### Ingombro unità (L x W x H):

DW 2735: 2500 x 1510 x 1200cm/99 x 60 x 48"  
DW 4835: 2500 x 1510 x 1200cm/99 x 60 x 48"  
DW 4260: 2500 x 1510 x 1200cm/99 x 60 x 48"

### Lampade di esposizione UVA

N. 14 TL 60W 10R L. 1200

### Lampade di post-esposizione UVA

N. 12 TL 60W 10R L. 1200

### Lampade UVC

N. 11 TUV 36W L. 1200

### Capacità del serbatoio: 90 Litri

Le informazioni contenute in questo documento si basano sulle nostre attuali conoscenze ed esperienze. A causa del gran numero di fattori che influenzano l'applicazione e la elaborazione dei nostri prodotti non esonerano l'utente da test e da sperimentazione.

Non implica alcuna garanzia giuridicamente vincolante relativa alle proprietà specifiche dei prodotti o di idoneità per una particolare applicazione. La responsabilità di rispettare qualsiasi pertinente diritto di proprietà industriale, leggi e regolamenti spetta alla utenza. Testo Soggetto a modifiche tecniche senza preavviso.

## Caratteristiche aggiuntive:

- ~ Sezione che velocizza le operazioni con un piano con adesivo permanente ed apertura automatica.
- ~ Controllo touch screen con memoria a 9 canali.
- ~ Ogni canale controlla: spessore, rilievo lastra, tempo di lavaggio, rigenerazione automatica, asciugatura.
- ~ Riempimento automatico liquidi.
- ~ Monitoraggio del livello del serbatoio, temperature dell'acqua e del forno.

Alta velocità – Alta qualità – High Tech

Eccellente risoluzione

Superbi risultati di stampa



PRODOTTI PER LA STAMPA

Via Tonale, 15 - 20021 Baranzate (MI)  
Tel. 02 38203318 - info@ditom.it - www.ditom.it

**DANTEX**  
Plates & more