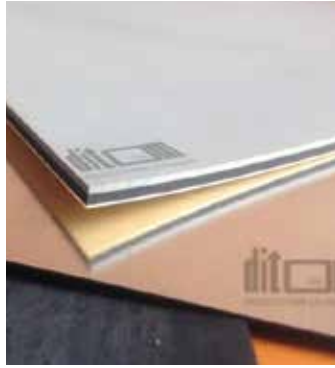


Lastre & Impianti

Flessografia, tipografia, fotoincisione



Impianti ad ultrasuoni per la pulizia di anilox e sleeves

Impianti ad ultrasuoni di nuova generazione semplici all'uso, veloci ed efficaci nella pulizia degli anilox. Disponibili in qualsiasi formato. I modelli Standard prevedono una vasca di lavaggio in acciaio inox, rotazione automatica, sistema USP per la regolazione delle onde e relativo coperchio. I modelli Superior includono, oltre alle dotazioni dei modelli standard, una o più vasche di lavaggio e una vasca di risciacquo con spray o water gun. E' inoltre possibile aggiungere l'opzione anilox HD, sistema di filtraggio, ruote per un facile spostamento e adattare gli impianti alle diverse esigenze di ogni cliente. Gli impianti Ditomsounds permettono una riduzione dei tempi di pulizia e dei fermo macchina e una qualità in stampa sempre costante.



Lava anilox a spruzzo

Impianti Lava Anilox a spruzzo, con processo di lavaggio al 100% automatico composto in quattro fasi: lavaggio, scarico, risciacquo e asciugatura. PLC con touch screen con programmi personalizzabili. Processo di pulizia con detergenti idonei per ogni tipo di inchiostro. Luce anilox: 1000, 1800, 2000, 2400 mm.

Lava parti macchina

Si tratta di una macchina automatica low-cost, facile all'uso e che, in soli 15-20 minuti pulirà perfettamente le parti macchina. Disponibili in vari formati e personalizzabile secondo le esigenze del cliente. L'impianto è dotato di un microprocessore e display LCD che facilita le modifiche e i settaggi quali tempi di lavaggio e programmi.



Fotopolimeri flexo e tipografici

STAMPA TIPOGRAFICA UV

- Lastre Miraclon base poliestere o acciaio, sviluppo ad acqua. Anche digitali.
- Lastre Rigilon base acciaio, sviluppo ad acqua

STAMPA FLESSOGRAFICA UV

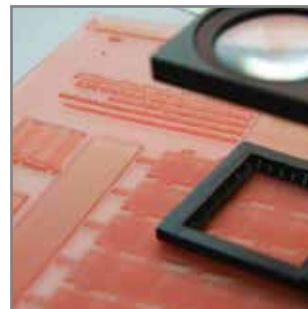
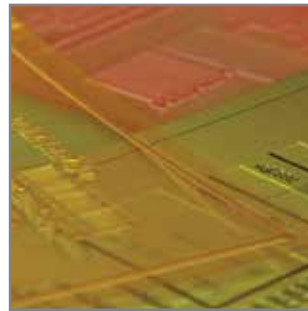
- Lastre Miraclon base poliestere, sviluppo ad acqua. Anche digitali.

STAMPA FLESSOGRAFICA con inchiostri ACQUA, SOLVENTE E UV

- Lastre Aquaflex, sviluppo ad acqua. Anche digitali.
- Lastre con sviluppo a solvente.

IMPIANTI DI PROCESSO DELLE LASTRE

- Compatti o in linea. Sviluppo ad acqua o solvente.



Elastomeri per verniciatura

Una vasta gamma di elastomeri base film, alluminio o metallo ideali per incisione diretta al laser per le applicazioni nell'imballaggio flessibile e nella produzione delle etichette.

Lastre ideali anche da intaglio per la verniciatura. Anche spellicolabili.



Detergenti specifici per pulizia

Prodotti di pulizia specifici per ogni tipo di inchiostro, vernice e colla per una qualità in stampa costante nel tempo. Da utilizzare nelle macchine di lavaggio per cliché, anilox, sleeve oppure direttamente nella macchina da stampa, senza necessità di smontaggio. Idonei anche per pulizia manuale.



Lavaggio cliché per archiviazione

Impianti robusti e semplici da usare, ideali per un'efficace e rapida pulizia dei fotopolimeri flexo, dry-offset e letterpress sia base acciaio che poliestere. Barre irroratrici del detergente e spazzole rotanti e traslanti, ricircolo per liquido per l'acqua di risciacquo e pannello per le regolazioni di lavaggio.

Esclusivo sistema "Easy-maintenance", amico dell'operatore. Max larghezza lastra fino a 1400 mm.

LA NOSTRA GAMMA PRODOTTI



FOTOPOLIMERI

- Fotopolimeri flessografici ad acqua e solvente
- Fotopolimeri tipografici ad acqua
- Solventi di sviluppo
- Matrici

IMPIANTI

- Sistemi di pulizia anilox, cliché e sleeve
- Impianti di sviluppo dei fotopolimeri. In linea e compatti ad acqua e solvente.
- Impianti per incisione diretta al laser. Anche ibride.
- Microscopio elettronico 3D per l'analisi degli anilox, cilindri rotocalco e clichés.
- Servizi di pulizia anilox. Anche a domicilio

DETERGENTI PER REPARTO FLEXO

- Pulizia manuale, in macchina di lavaggio o in linea
- Specifici per ogni tipo di inchiostro e vernice
- Prodotti per lava cliché, lava anilox a spruzzo e ultrasuoni

GOMMA

- Lastre vulcanizzate e fondi pieni.
- Gomma da incidere
- Lastre per incisione diretta al laser
- Lastre per verniciatura. Anche spellicolabili
- Gomme naturali, sintetiche e resistenti agli olii o agli esteri
- Lastre controbattuta

METALLI

- Lastre di Magnesio
- Lastre di Ottone detensionato per orologeria
- Lastre di Rame e Zinco
- Resine termoindurenti per rilievo e doratura a caldo
- Matrici e controstampi



Via Tonale, 15 - 20021 Baranzate (MI) Tel. +39 02 38203318 Fax +39 02 38203319

e.mail: info@ditom.it - www.ditom.it